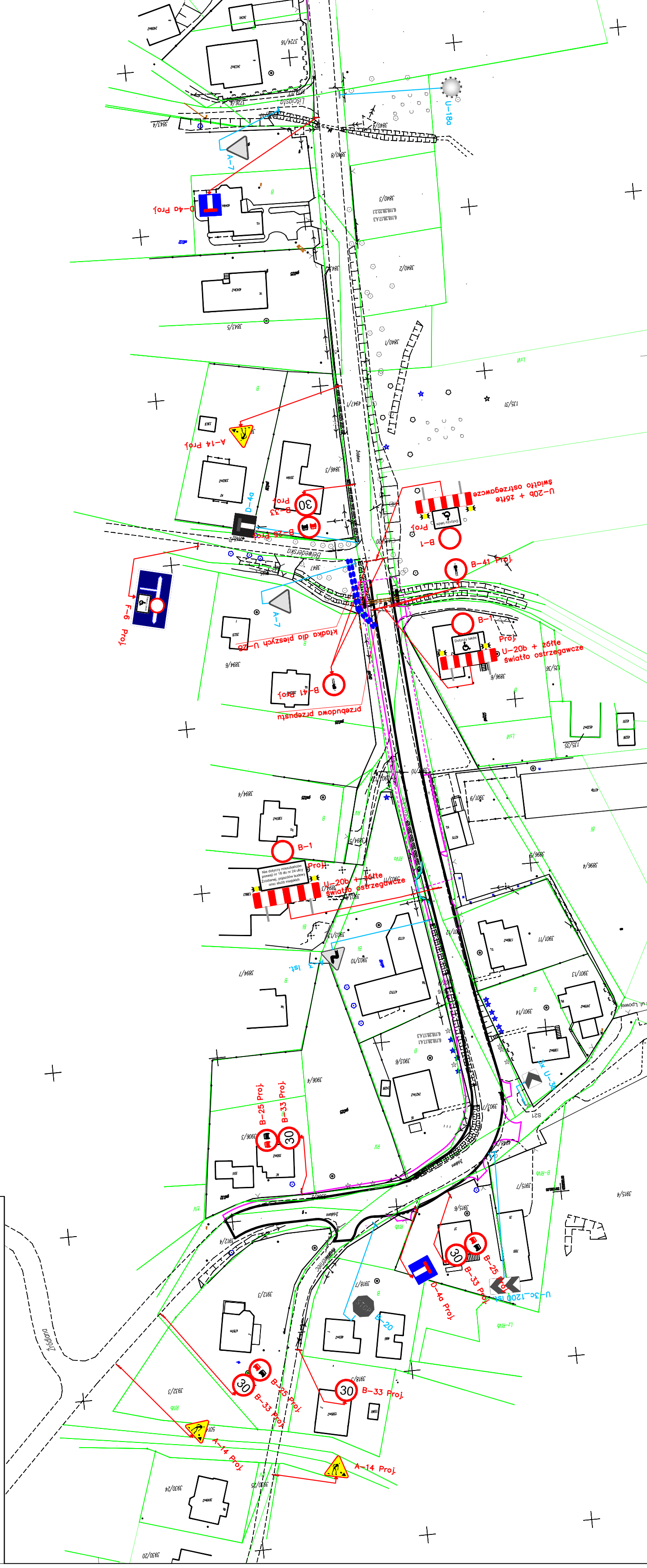
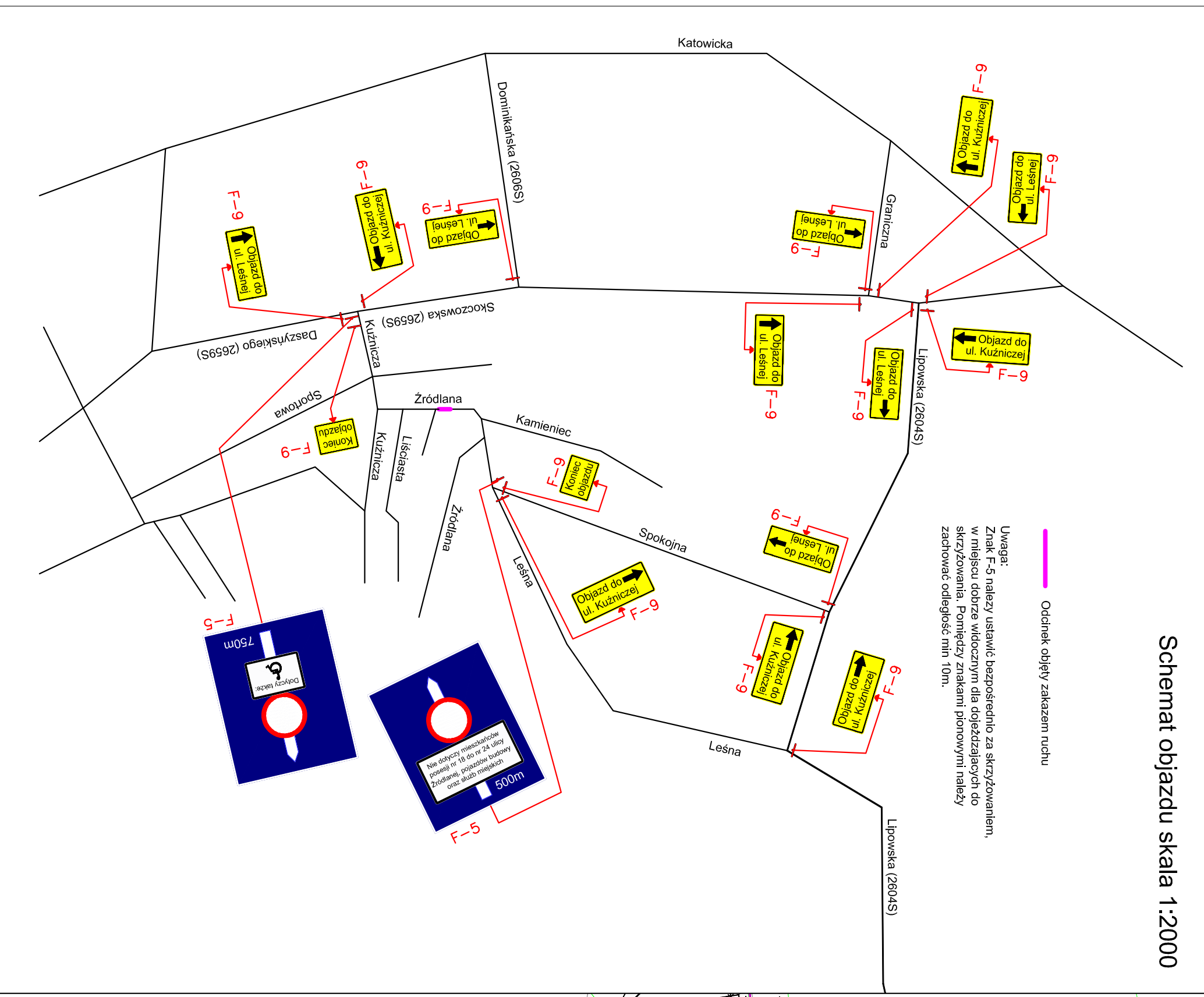


# Schemat objazdu skala 1:2000

Odciinek objeży zakazem ruchu

Uwaga:  
Znak F-5 należy ustawić bezpośrednio za skrzyżowaniem, w miejscu dobrze widocznym dla dojeżdżających do skrzyżowania. Pomiedzy znakami pionowymi należy zachować odległość min 10m.



Zakres robót dla poszczególnych etapów

**ML DESIGN**  
BIURO INŻYNIERSKIE

ul. Jagiellońska 19  
43-410 Końce Macie  
tel./fax (32) 435-89-08  
tel. kom. 603-38-19-70, 603-24-06-20  
e-mail: biuro@ml-design.pl, www.ml-design.pl

|                   |   |         |                |
|-------------------|---|---------|----------------|
| Nazwa opracowania | Projekt organizacji ruchu na czas prowadzenia robót dla zadania: "Rozbudowa ulicy Żródłanej w Ustroniu" | Data    | 10.2016        |
| Investor          | Miasto Ustron<br>Rynek 1, 43-450 Ustron   | Skala   | 1:1000, 1:2000 |
| Nazwa rysunku     | Organizacja ruchu na czas prowadzenia robót, etap nr 2  | Nr rys. | 2              |
| Opracował         | mgr inż. Piotr Lilla  |         |                |