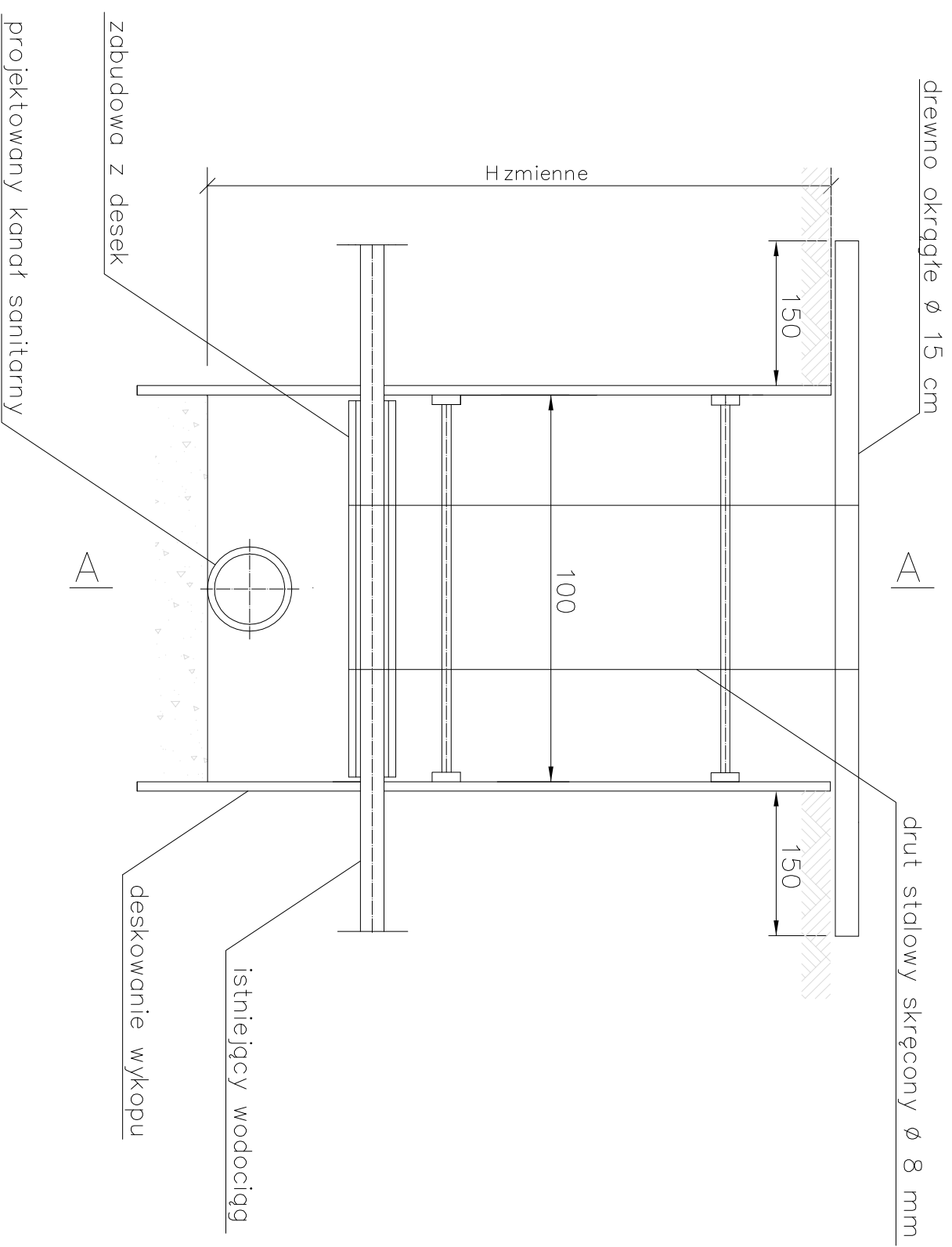
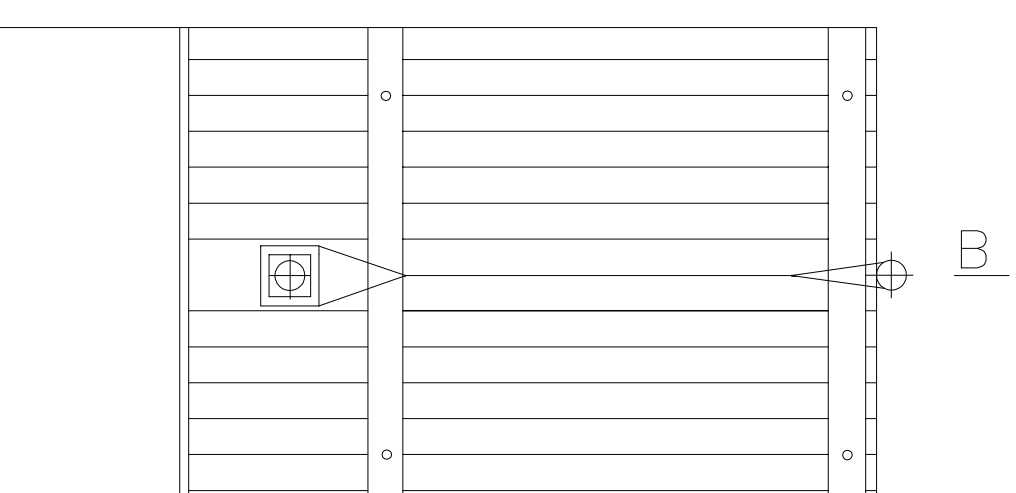


PODWIESZENIE WODOCIĄGU OKRES ROBÓT

PRZEKRÓJ B-B



PRZEKRÓJ A-A



Firma Inżynierska ALL-PRO	Investycja: Budowa kanalizacji sanitarnej wraz z przyłączami do budynków mieszkalnych w rejonie ulic Leśnej Podgórskiej i Krętej w Ustroniu			
Projektował: mgr inż. Joanna Cios nr upr. 172/81 BB	Stadium: <i>Projekt budowlano - wykonawczy</i>			
Opracował: mgr inż. Szymon Matusiewicz	Tytuł rysunku: Zabezpieczenie wodociągu			
Sprawdził: mgr inż. Katarzyna Gumola nr upr. SLK/0392/PWOS/04	Data: 07.2009	Skala: -	Nr zlecenia: 82-P-K-09	Nr rysunku: 8.2