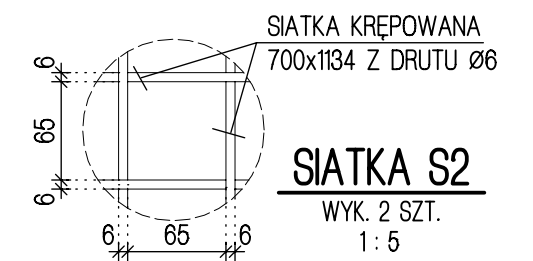
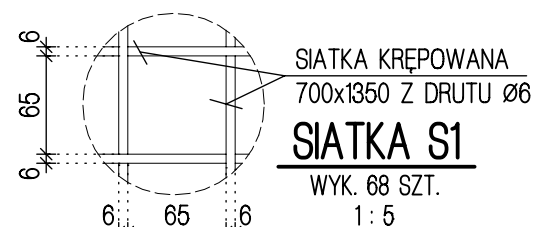
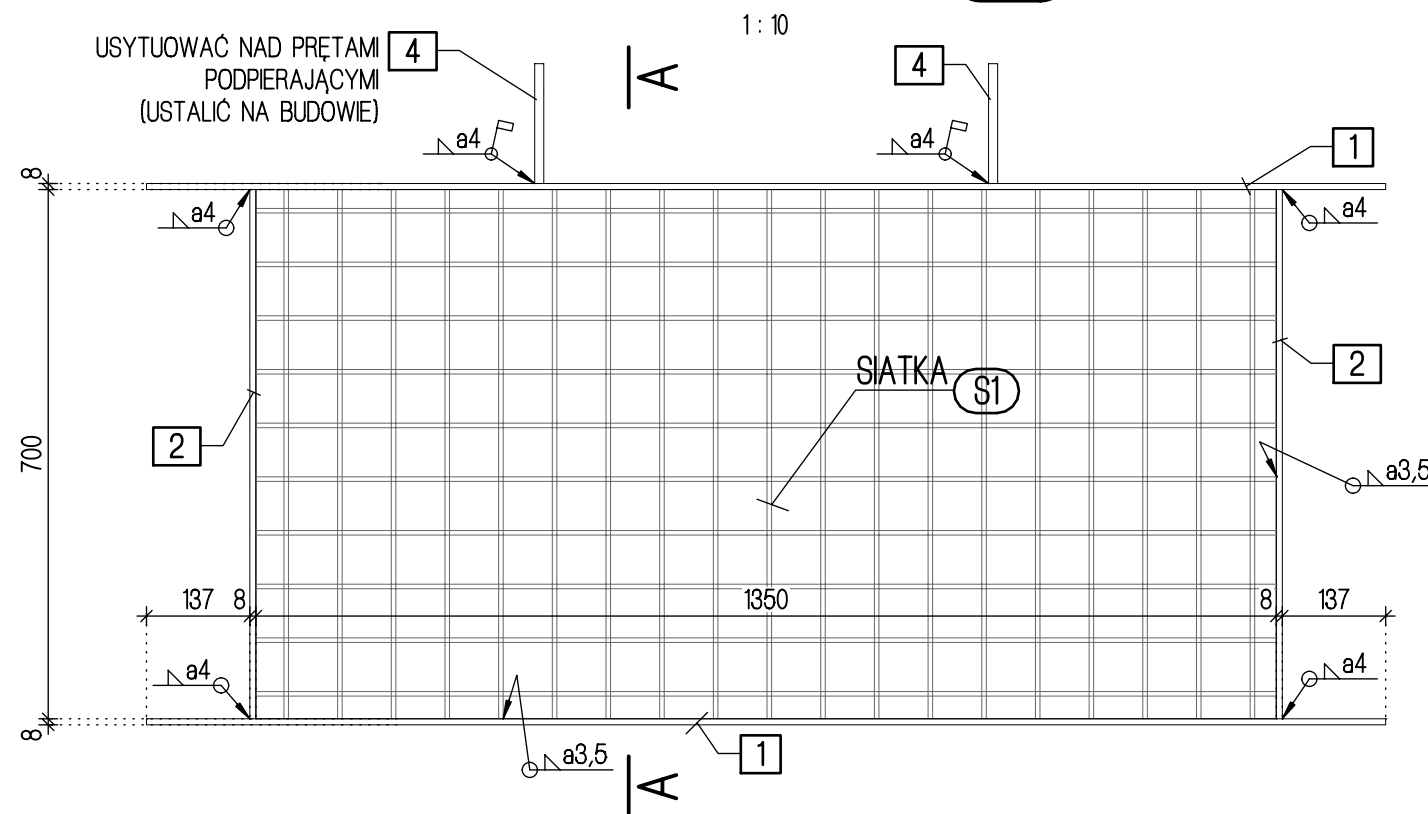


WYPEŁNIENIE BALUSTRADY (WB1) WYK. 68 SZT.



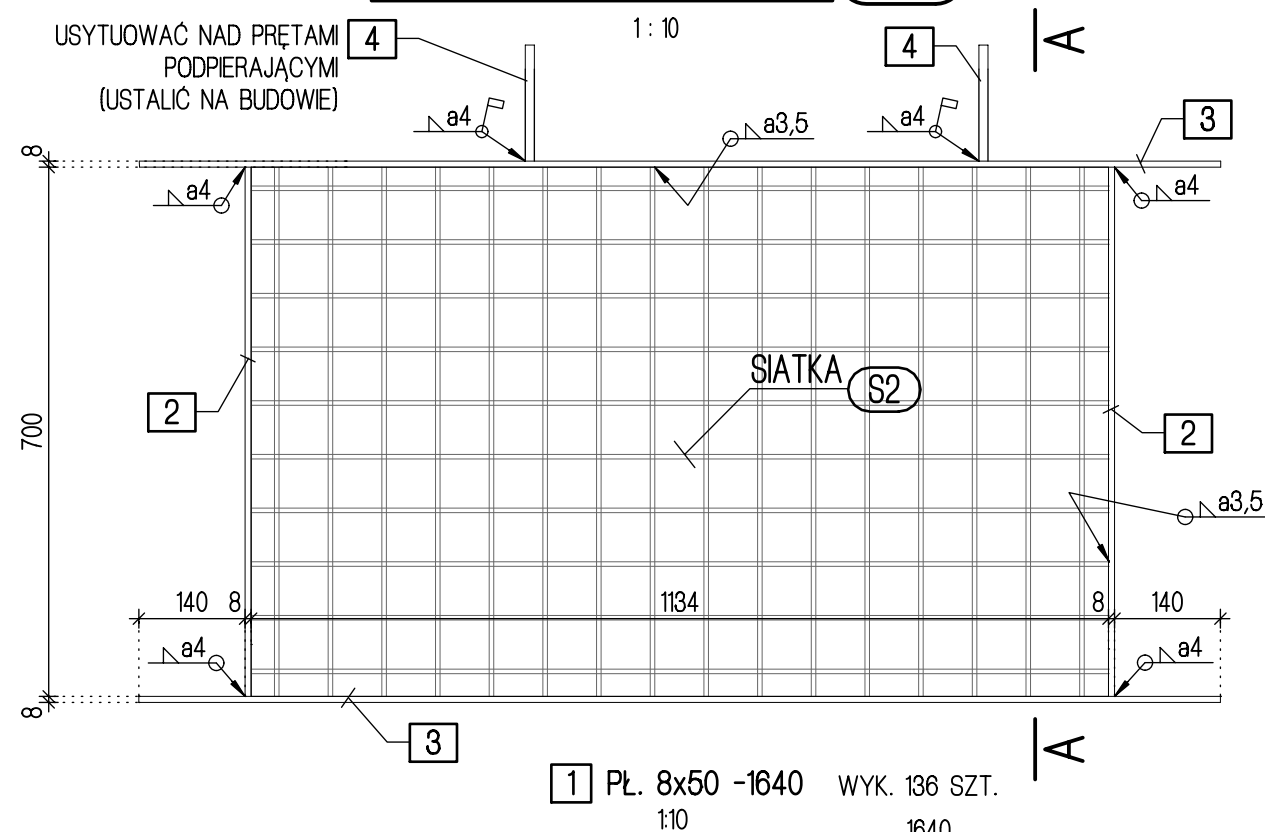
ZESTAWIENIE SIATEK KREPOWANYCH

SIATKA	L. SZTUK	MASA 1 SZT. [kg]	POW. MALOWANIA [m ² /SZT.]	MASA RAZEM [kg]	POW. MALOWANIA RAZEM [m ²]
S1	68	6,06	0,51	412,08	34,7
S2	2	5,09	0,43	10,18	0,9
RAZEM [kg]				422,3	35,6

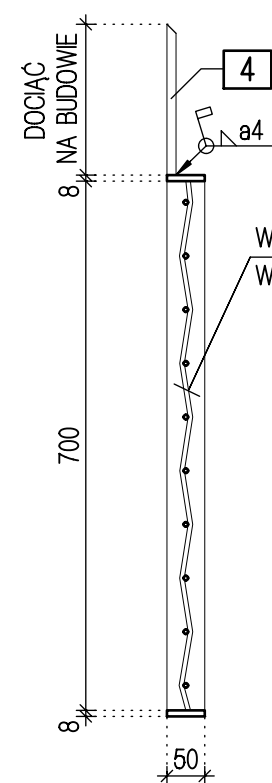
ZESTAWIENIE STALI

Poz.	Szt.	Materiał	Przekrój / wymiary przekroju [mm]	Pojedyn. długość [mm]	Całkowita długość [m]	Masa jednostk. [kg/m]	Masa 1 szt. [kg]	Masa całkowita [kg]	Powierzchnia malowania [m ²]
RAMKI WYPEŁNIENIA BALUSTRAD									
1	136	S235 JR	PL. 8 x 50	1640	223,04	3,14	5,15	700,35	25,873
2	140	S235 JR	PL. 8 x 50	700	98,00	3,14	2,20	307,72	11,368
3	4	S235 JR	PL. 8 x 50	1430	5,72	3,14	4,49	17,96	0,664
4	140	S235 JR	PRĘT Ø 12	200	28,00	0,89	0,18	24,86	1,056
RAZEM [kg]								1050,9	39,0

WYPEŁNIENIE BALUSTRADY (WB2) WYK. 2 SZT.



A-A

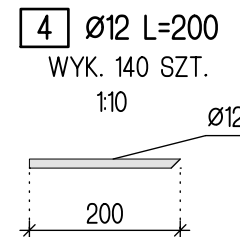
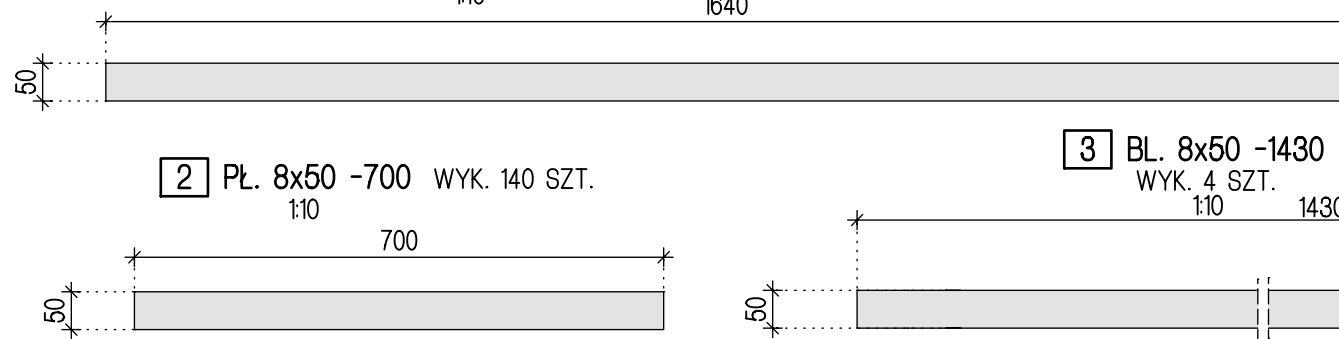


MATERIAŁY

STAL S235JR
 $m=1050,9+422,3=1473,2\text{kg}$
 POW. 1-KROTNEGO MALOWANIA:
 $P=39,0+35,6=74,6\text{ m}^2$

UWAGI:

- ZABEZPIECZENIE ANTYKOROZYJNE WYPEŁNIEŃ BALUSTRAD
 - PRZYGOTOWANIE POWIERZCHNI - PIASKOWANIE Sa 2 1/2.
 - NAKLADANIE POWŁOK:
 - WARSTWA GRUNTUJĄCA - JEDNOSKŁADNIKOWA KOMPOZYCJA WYSOKOCYNKOWA UTWARDZANA WILGOCIĄ Z POWIETRZA, GR. 80µm,
 - MIĘDZYWARSTWA - JEDNOSKŁADNIKOWA POWŁOKA POLIURETANOWA, GR. 60µm
 - WARSTWA NAWIERZCHNIOWA - DWUSKŁADNIKOWA EMALIA AKRYLOWO-URETANOWA W KOLORZE RAL 1005, GR. 60µm
 CAŁKOWITA GRUBOŚĆ SYSTEMU 190-210µm.
- NA KAŻDYM ETAPIE ROBÓT NALEŻY PRZEWIDZIEĆ ZABEZPIECZENIE ŚRODOWISKA PRZED ZANIECZYSZCZENIEM.
- OSTRE KRAWĘDZIE NALEŻY STĘPIĆ (R=3mm).
- MONTAŻ WYPEŁNIEŃ WG RYS. PBW-4.
- PRĘTY NR 4 DOCIĄC I MONTOWAC NA BUDOWIE.
- W ZESTAWIENIU PRZYJĘTO 1-KROTNĄ POWIERZCHNIĘ MALOWANIA.



Usługi projektowe MKPRO Maciej Krężel
 43-512 Bestwina, ul. Bialska 31
 tel. 606 903 424; e-mail: biuro.mkpro@outlook.com

OBIEKT	REMONT BALUSTRAD KŁADKI DLA PIESZYCH NAD RZEKĄ WISŁĄ W CIĄGU UL. KRZYWANIEC W USTRONIU		
FAZA	PROJEKT BUDOWLANO - WYKONAWCZY		
TEMAT	WYPEŁNIENIA BALUSTRAD: WB1 I WB2		
OPRACOWAŁ	inz. Maciej KRĘZEL		
PLIK	DATA	SKALA	NR RYS. ZMIANA
	MAJ 2015	1:5 1:10	PBW-3 -
PRZEDMIOTOWY PROJEKT JEST CHRONIONY PRAWEM AUTORSKIM - USTAWA Z DNIA 04.02.94R. (DZ.U.NR.24 Z DNIA 23.02.94R) ZWIELOKROTNIE ENCYKLARZY, ODSPRZĄDZ LUB JAKIEKOLWIEK INNE WPROWADZANIE DO OBROTU LUB OPRACOWANIE W FORMIE PROJEKTU TECHNICZNEGO (WYKONAWCZEGO) BEZ ZGODY AUTORA JEST ZABRONIONE			