

Wykaz zbrojenia

Nr pręta	Średnica [mm]	Długość [cm]	Liczba [szt.]	Długość całkowita [m]	
				A-IIIIN (B500C)	Ø6
BL1					
1	12	470	6	28,20	
2	6	115	22	25,30	
Długość całkowita wg średnic [m]				25,3	28,1
Masa 1mb pręta [kg/mb]				0,222	0,888
Masa prętów wg średnic [kg]				5,6	25,0
Masa prętów wg gatunków stali [kg]				30,6	
Masa całkowita [kg]				31	

UWAGA: Długość pręta jest długością obliczoną na podstawie wymiarów w osi pręta (metoda B wg PN-EN ISO 3766:2006)

UWAGI:

WYMIARY PODANO W [mm]

LOKALIZACJA ZGODNIE Z K2

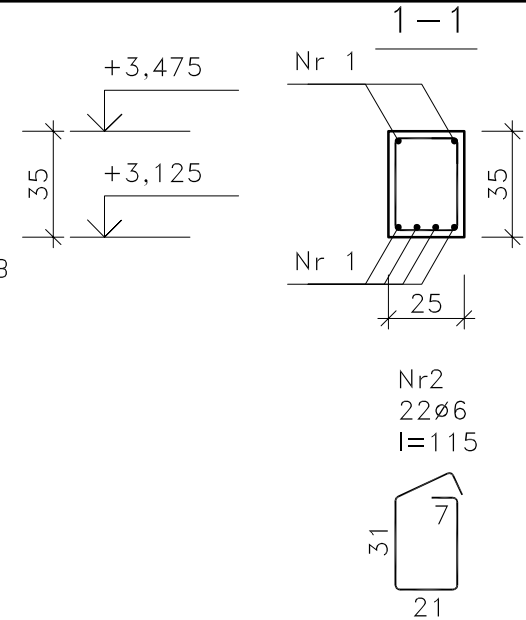
WZAJEMNE POŁĄCZENIE WKŁADEK ZBROJENIOWYCH REALIZOWAĆ PRZY UŻYCIU DRUTU WIĄZALKOWEGO

DANE MATERIAŁOWE:

STAL ZBROJENIOWA A-IIIIN (B500C)

BETON B25 (C20/25)

OTULINA $c_{nom} = 20mm$



Projekt budowlany budynku toalety publicznej		
wraz z pomieszczeniami obsługi parkingu, stacji rowerowej		
i pomieszczeniem usługowym		SKALA 1:25
BELKA ŻELBETOWA BL1		BRANZA: KONSTRUKCJA
DANE Miasto Ustroń		NR RYSUNKU:
INWESTORA: 43-450 Ustroń, ul. Rynek 1		K6
ADRES Ustroń, ul. Nadrzeczna		kwiecień 2017
BUDOWY: dz. nr 5014/64		
PROJEKTOWAŁ: mgr inż. Marek Suchański SLK/6359/PWBKb/15	PODPIS:	
SPRAWDZIŁ: mgr inż. Grzegorz Kudyba 170/02	PODPIS:	
ASYSTENT PROJ.: mgr inż. Aneta Szatkowska -	PODPIS:	
Pracownia Projektowa "PIK"s.c. Anna i Maciej PINDUROWIE 44-240 ŻORY, ul. Szeroka 24 tel. 0*32 434-42-20 www.pik.pl e-mail:biuro@pik.pl		

