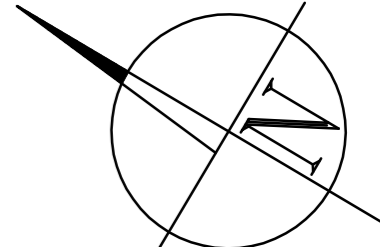
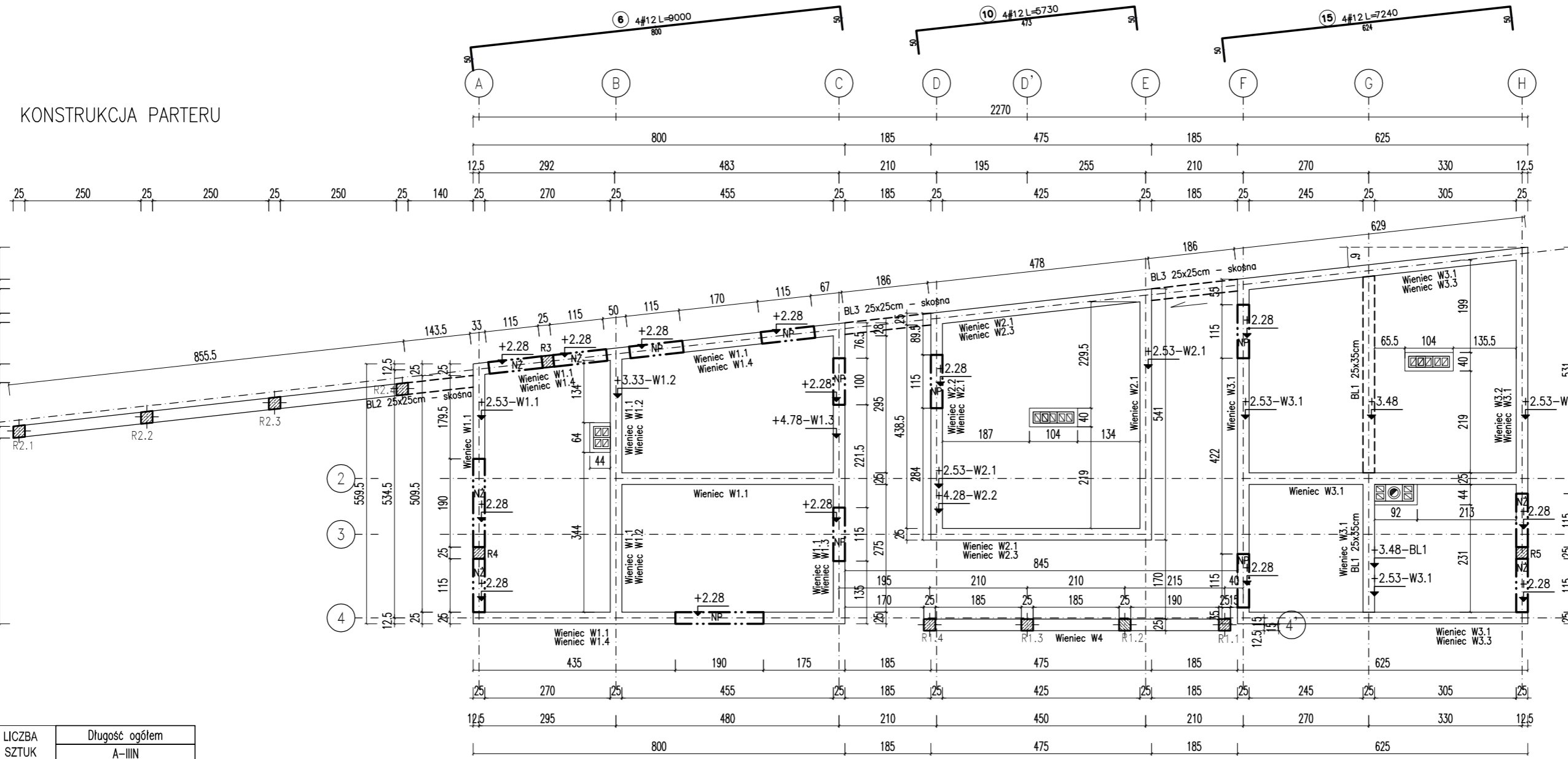
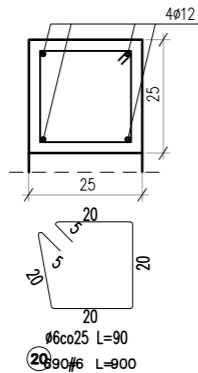


KONSTRUKCJA PARTERU



NR PRĘTA	ŚREDNICA PRĘTA [mm]	DŁUGOŚĆ PRĘTA [m]	LICZBA SZTUK	Długość ogółem	
				#6	#12
1	#12	6,54	4	-	26,16
2	#12	6,89	8	-	55,12
3	#12	7,43	8	-	59,44
4	#12	8,95	4	-	35,8
5	#12	6	4	-	24
6	#12	9	4	-	36
7	#12	9,46	8	-	75,68
8	#12	6,32	4	-	25,28
9	#12	5,84	8	-	46,72
10	#12	5,73	4	-	22,92
11	#12	6,36	4	-	25,44
12	#12	5,7	4	-	22,8
13	#12	6	8	-	48
14	#12	8,37	4	-	33,48
15	#12	7,24	4	-	28,96
16	#12	7,2	8	-	57,6
17	#12	9,06	8	-	72,48
18	#12	4,2	8	-	33,6
19	#12	7,6	12	-	91,2
20	#6	0,9	690	621	-
długość prętów wg średnic [m]				621	820,68
masa 1mb pręta [kg]				0,222	0,888
masa prętów wg średnic [kg]				137,86	728,76
masa prętów wg gatunków stali [kg]				866,62	
masa całkowita [kg]				866,62	

Schemat wieńcy ściennych skala 1:20



LEGENDA:

- NP - NADPROŻE PREFABRYKOWANE L-19
- NŻ - NADPROŻE ŻELBETOWE 25x46cm WYLEWANE ŁĄCZNIE Z WIENCEM

UWAGI:

WYMIARY PODANO W [ cm ]

SZCZEGÓŁY RDZENI ZGODNIE Z K5, ROZPATRYWAĆ ŁĄCZNIE Z K4

WZAJEMNE POŁĄCZENIE WKŁADEK ZBROJENIOWYCH REALIZOWAĆ PRZY UŻYCIU DRUTU WIĄZĄLKOWEGO

ROZPATRYWAĆ ŁĄCZNIE Z ARCHITEKTURĄ I RYS. BRANŻOWYMI.

DANE MATERIAŁOWE:

STAL ZBROJENIOWA A-IIIIN (B500C)  
 BETON B25 (C20/25)  
 OTULINA  $c_{nom} = 25mm$

Projekt budowlany budynku toalety publicznej wraz z pomieszczeniami obsługi parkingu, stacji rowerowej i pomieszczeniem usługowym SKALA 1:100

**KONSTRUKCJA PARTERU** BRANŻA: KONSTRUKCJA

DANE: Miasto Ustroń  
 INWESTORA: 43-450 Ustroń, ul. Rynek 1  
 NR RYSUNKU: K2

ADRES BUDOWY: Ustroń, ul. Nadrzeczna dz. nr 5014/64  
 kwiecień 2017

PROJEKTOWAŁ: mgr inż. Marek Suchański  
 SLK/6359/PWBKb/15

SPRAWDZIŁ: mgr inż. Grzegorz Kudyba  
 170/02

ASYSTENT PROJ.: mgr inż. Aneta Szatkowska

Pracownia Projektowa "PIK"s.c.  
 Anna i Maciej PINDUROWIE  
 44-240 ŻORY, ul. Szeroka 24 tel. 0\*32 434-42-20  
 www.pik.pl e-mail: biuro@pik.pl