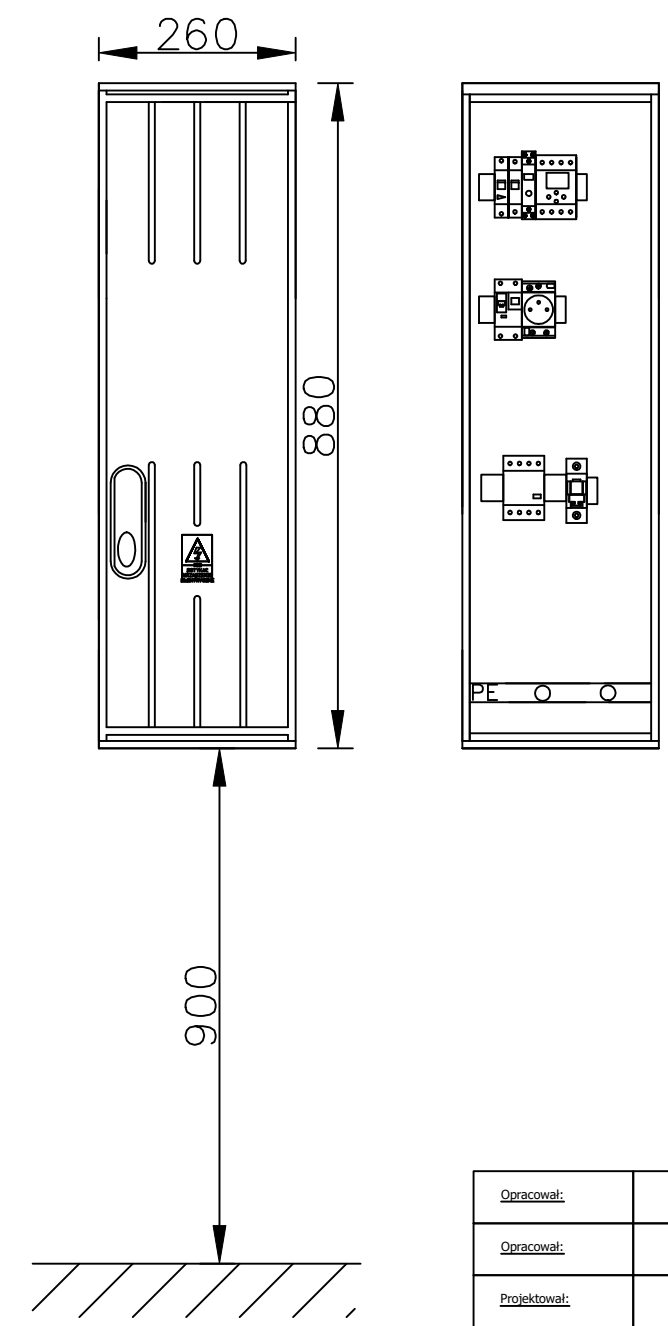
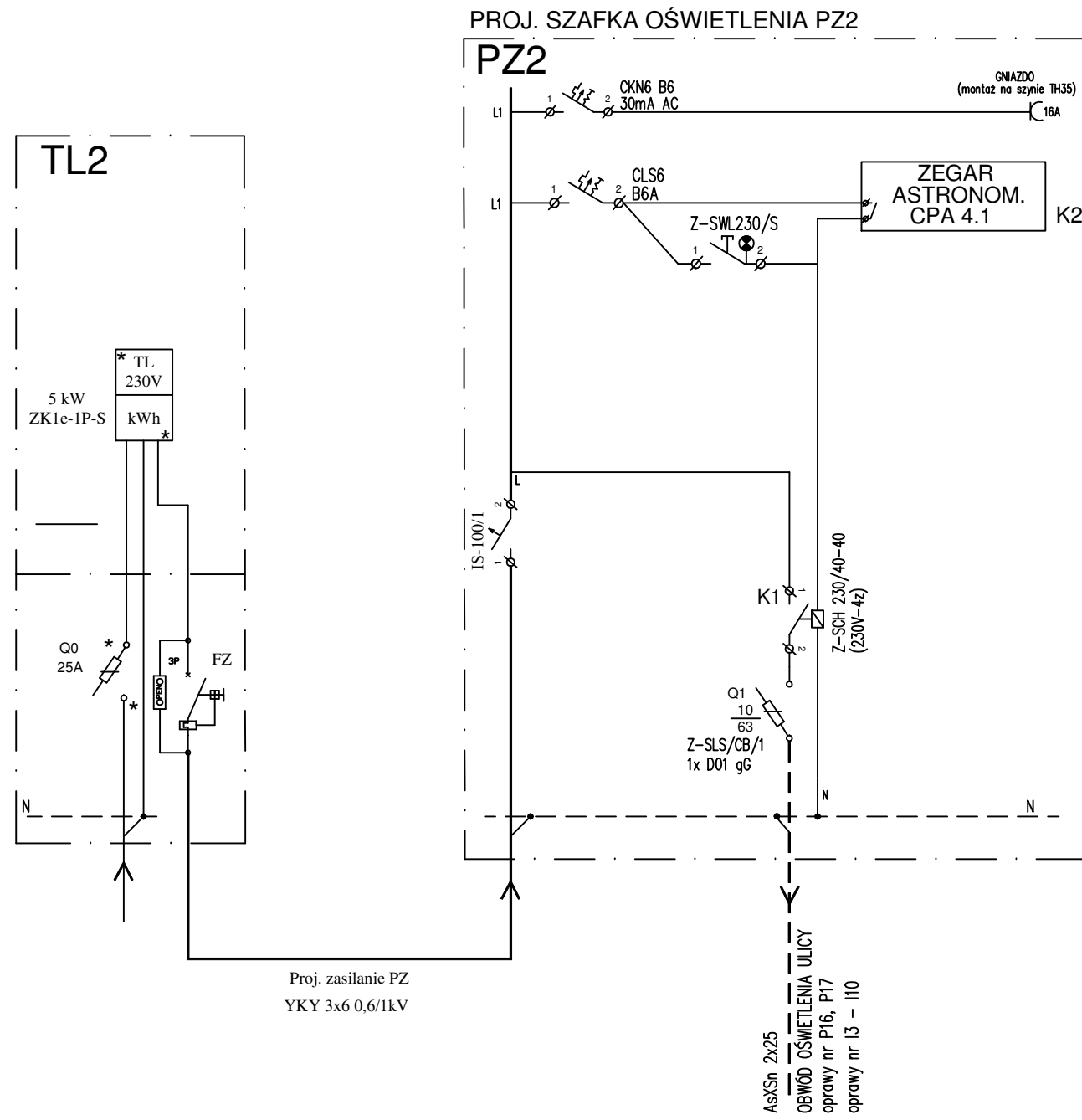
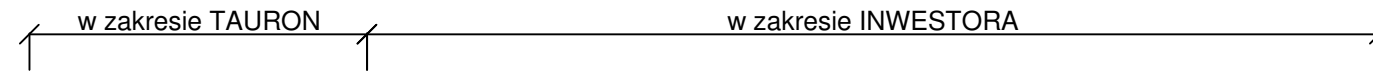


U=230V
 SZYBKE WYŁĄCZENIE
 UKŁAD SIECI TT
 $P_p = 5 \text{ kW}$
 $P_m = 1,0 \text{ kW}$
 $P_i = 1,0 \text{ kW}$



PZ2:
 TYP1: 1x SST 26x88, gł.25
 Głębokość: 250mm

UWAGA!

1. Projektowaną szafkę PZ2 zabudować jako wiszącą na słupie
 2. Szafka TL w zakresie opracowania i wykonania Tauron
- * Przystosować do oplombowania
 FZ - zabezpieczenie zalicznikowe - wyłącznik 3F+zacisk PEN wyposażony w człon

Opracował:	tech. Janusz Białecki	
Opracował:	inż. Mariusz Czapanik	
Projektował:	mgr inż. Przemysław Waltar upr. nr SLK/5860/PWBE/15	
Stadium:	PROJEKT BUDOWLANO-WYKONAWCZY	Branża:
Obiekt:	OŚWIETLENIE ULICZNE	ELEKTRYCZNA
Nazwa:	BUDOWA OŚWIETLENIA ULICZNEGO W REJONIE ULICY HARBUTOWICKIEJ W USTRONIU W RAMACH ZADANIA INWESTYCYJNEGO PN. ROZBUDOWA OŚWIETLENIA ULICZNEGO W MIEŚCIE	
Rysunek:	Schemat ideowy szafki oświetlenia PZ2	
Investor:	Miasto Ustroń, ul. Rynek 1, 43-450 Ustroń	
Lokalizacja:	ul. Harbutowicka, Ustroń 7, Skoczów, dz. nr 693/1, 214/4, 216/8, 572, 692, 955/3, 687, 556/8, 556/7, 569/6, 569/4, 177, 307, 569/5, 686, 540/1, 173/15, 311, 173/12, 635, 173/11, 173/10, 173/9, 173/17, 310, 173/16, 173/6, 173/8, 266/2, 264/3, 264/4, 263/5, 263/4, 490	
Data:	06.2017	
Skala:		
Nr rysunku:		E-05/2