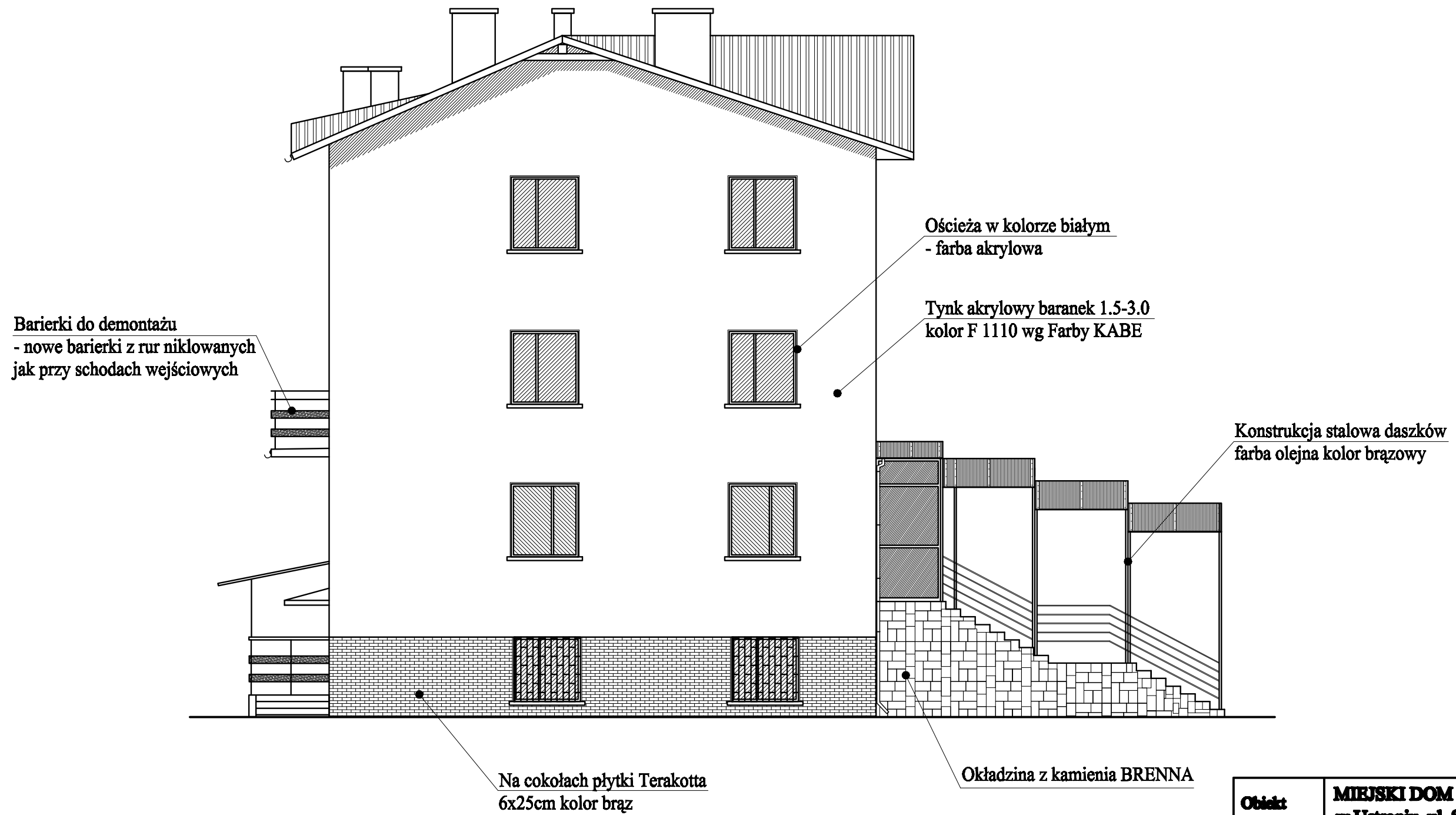


ELEWACJA PÓLNOČNA

skala 1:100



| | | | |
|---------------------------|---|----------------|----------------|
| Obiekt | MIEJSKI DOM SPOKOJNEJ STAROŚCI w Ustroniu, ul. Słoneczna 10 Dz. 203/48 | | |
| Temat | Kolorystyka: Elewacja północna. | | |
| Lokalizacja | Ustroń 43-450, ul. Słoneczna 10 | | |
| Inwestor | Urząd Miasta Ustroń 43-450, Rynek 1 | | |
| Projektant | Nr uprawnień | Podpis | |
| Bud. Karol KUBICIUS | B-B112/78 | | |
| Mgr inż. Karolina MINDUR | | | |
| Faza opracowania | Skala | Data | Nr rys. |
| Projekt techniczny | 1:100 | 10.2014 | 5 |