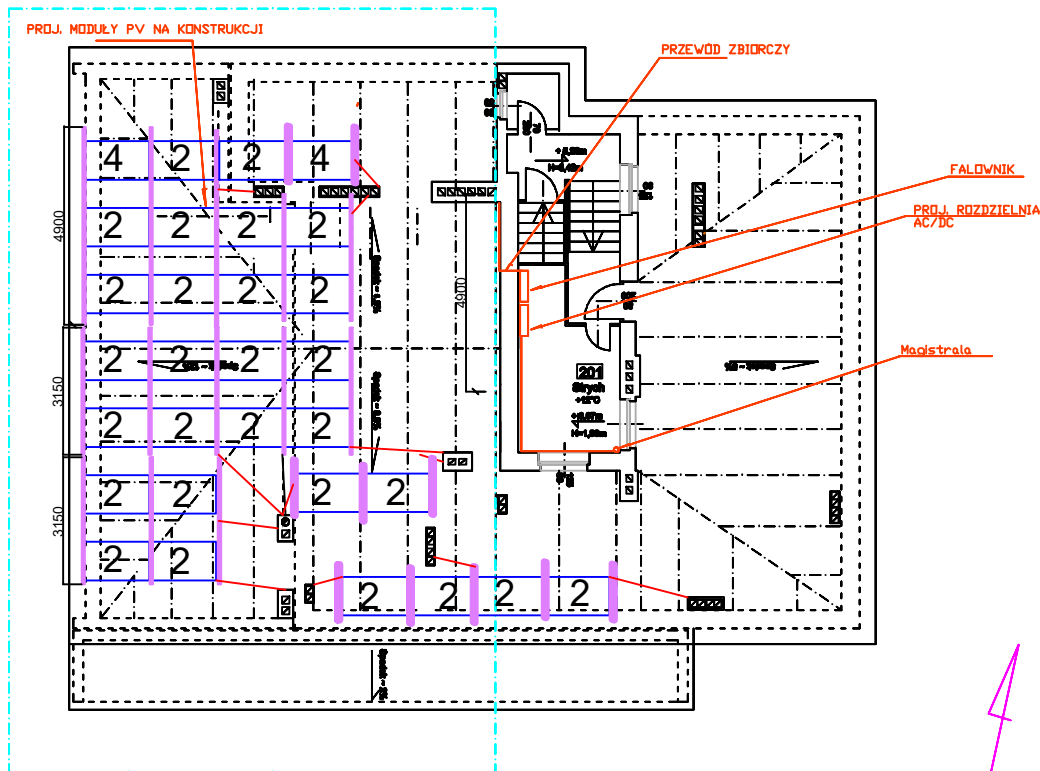
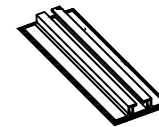


1. Rozmieszczenie szyn montażowych trapezowych na dachu



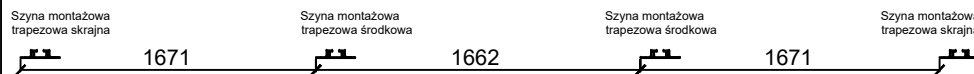
Powierzchnia pod panele PV zgoda konserwatora

Szyna montażowa trapezowa  
L = 4900 mm - 4 sztuki  
L = 3150 mm - 12 sztuk



2 - 2x balast 25 kg  
3 - 3x balast 25 kg  
4 - 4x balast 25 kg

Sposób odmierzenia odległości między szynami montażowymi trapezowymi



Imię i nazwisko Opracował: Inż. Krzysztof Jarożak	Data i podpis 2020-04-08	Investor: Miasto Ustron, ul. Rynek 1, 43-450 Ustron Objekt: Budynek Złóżka miejskiego przy ulicy Galczyńskiego 43 w Ustronie
Projektant: Inż. Krzysztof Jarożak	2020-04-08 Podział: 1:100	Rzut dachu, umieszczenie paneli PV, instalacja montażu konstrukcyjnej sieci, umieszczenie połączenie inwertera oraz magistrali. Nr. rys 3