

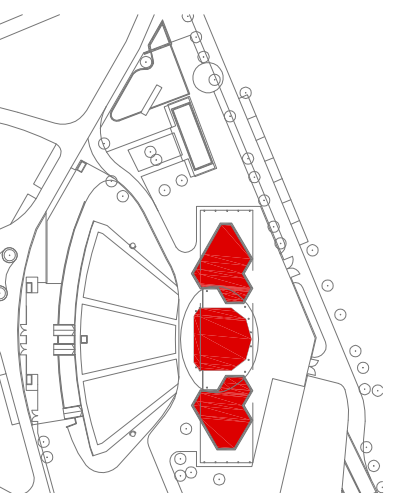
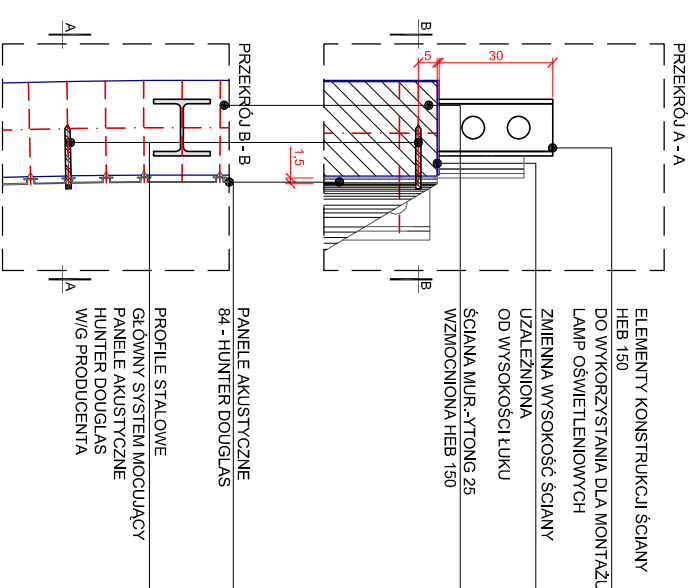
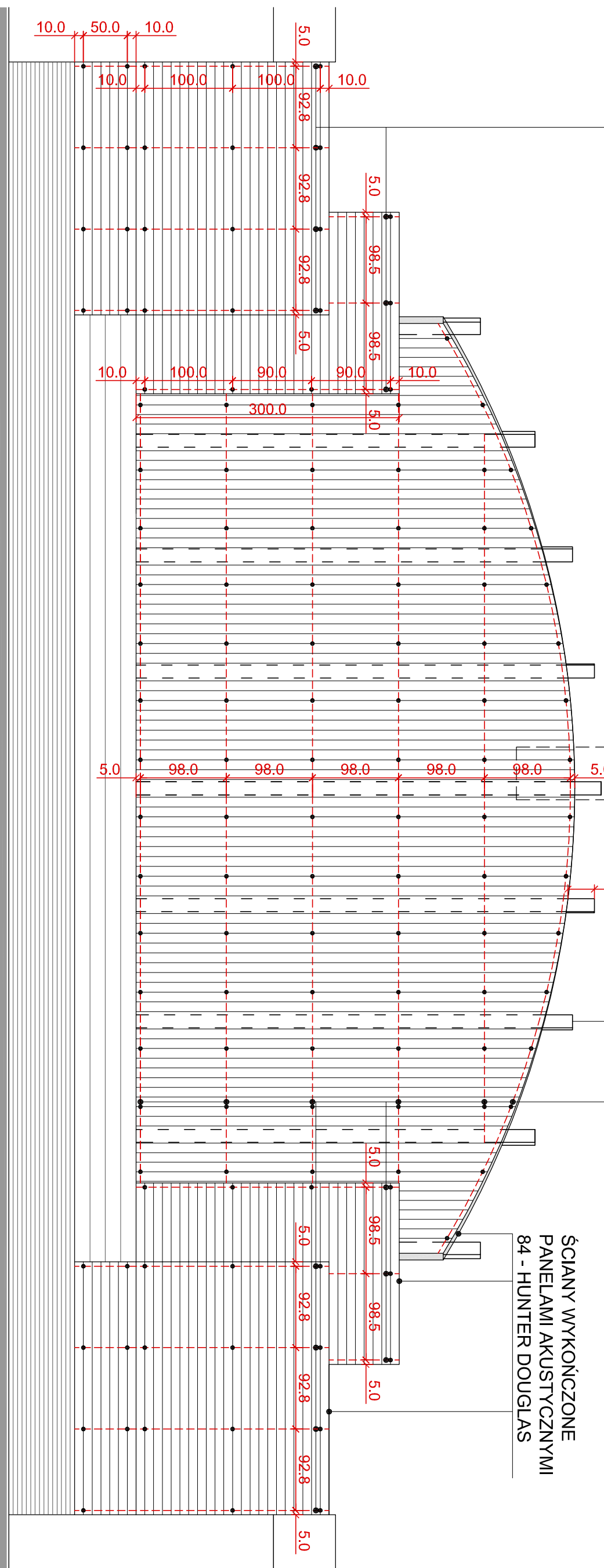
ELEMENTY KONSTRUKCJI ŚCIANY
 - DO WYKORZYSTANIA DLA MONTAŻU
 LAMP OŚWIELENIOWYCH

OSIE PROFILI STALOWYCH-
 GŁÓWNEGO SYSTEMU
 MOCUJĄCEGO PANELE
 AKUSTYCZNE HUNTER DOUGLAS

DETAL B

OSIE PROFILI STALOWYCH-
 GŁÓWNEGO SYSTEMU
 MOCUJĄCEGO PANELE
 AKUSTYCZNE HUNTER DOUGLAS

ŚCIANY WYKOŃCZONE
 PANELAMI AKUSTYCZNYMI
 84 - HUNTER DOUGLAS



| | | |
|------------------------|--|--|
| BIURO ARCHITEKTONICZNE | GAŁKOWSKI + PARTNERZY PRACOWNIA ARCHITEKTONICZNA | KATORCZE 45-571 UL. SKAŁOWA/SWIEJ 22 TEL./FAX/ 48 32 205 29 42 |
| INWESTOR | URZĄD MIASTA USTRONIA | |
| INWESTYCJA | PRZEBUDOWA AMFITEATRU I PARKU ŹRÓDLOWEGO USTRON, UL. PARKOWA | |
| FAZA | PROJEKT BUDOWLANY | |
| RYSUJEK | SCENA - DETALE KONSTRUKCYJNE | |
| PROJEKTANT | ARCH. ANDRZEJ GAŁKOWSKI UPR. 686/73 BG | PODPIS |
| OPRACOWAŁ | DR INŻ. ARCH. GRAŻYNA LASER | SKALA |
| SPRAWIŁ | ARCH. JERZY NOWAK UPR. 466/64 | 1:50 / 1:20 |
| | | DATA |
| | | 06.2006 |
| | | NR RYS. |
| | | A 13 |

DETAL B
 ŚCIANA Z PANELAMI AKUSTYCZNYMI
 W/G. RYSUNKÓW WYKONAWCÓW

10cm