

Biuro Projektów i Dokumentacji
ul. Rynek 1
43-450 Ustroń
49 400 01 3 32 14

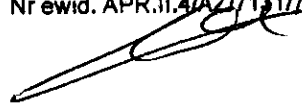
Inwestor :
Urząd Miasta Ustroń
43-450 Ustroń
ul. Rynek 1

PROJEKT ORGANIZACJI RUCHU

Temat: Projekt oznakowania ul. Parkowej w Ustroniu.

Opracował : **mgr inż. Remigiusz Rolnik**

mgr inż. Remigiusz ROLNIK
upraw. bud. do projektowania
bez ograniczeń w specjalności:
konstrukcyjno - budowlanej
Nr ewid. APR.II.4/AZ/7131/788/01



Data ukończenia dokumentacji : **Kwiecień 2006**



ZAWARTOŚĆ DOKUMENTACJI

Lp.	Wyszczególnienie	Nr strony	Nr rysunku
A. CZĘŚĆ OPISOWA – zawartość			
1.	Strona tytułowa.	1	
2.	Zawartość opracowania.	2	
3.	Opis techniczny.	3-6	
B. CZĘŚĆ GRAFICZNA - spis rysunków			
1.	Orientacja. Skala 1:20000.		1
2.	Plan sytuacyjny - organizacja ruchu. Skala 1:500.		2





OPIS TECHNICZNY

do organizacji ruchu

1. DANE OGÓLNE

1.1. Zamawiający -Inwestor

Inwestor: **Urząd Miasta Ustronia, 43-450 Ustroń, ul. Rynek 1**

1.2. Temat i przedmiot opracowania

Przedmiotem niniejszego opracowania jest projekt organizacji ruchu dla przebudowanej ulicy Parkowej wraz z terenem wokół istniejącego amfiteatru w Ustroniu.

1.3. Cel opracowania

Celem opracowania jest przygotowanie kompletnej dokumentacji projektowej oznakowania pionowego, w oparciu, o którą zostanie zrealizowana organizacja ruchu dla przedmiotowego przedsięwzięcia.

1.4. Zakres opracowania

Opracowanie zawiera projekt oznakowania pionowego i poziomego na następujących elementach:

- ulica Parkowa,
- teren wokół amfiteatru,
- parkingi.

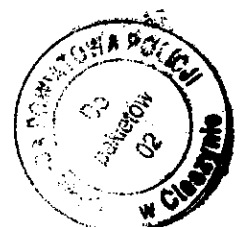
1.5. Podstawa opracowania i materiały wyjściowe

- Zlecenie zamawiającego,
- Plan sytuacyjny projektowanego układu drogowego wykonany przez Pracownię Projektową Gałkowski+Partnerzy,
- Mapa sytuacyjna do celów projektowych wykonana przez Przedsiębiorstwo Usług Geodezyjnych Sp. z o.o., 43-480 Wisła, Pl. Hoffa 4,
- Inwentaryzacja istniejącego oznakowania.



1.6. Przepisy i normy

- Kodeks drogowy,
- Rozporządzenie Ministra Transportu i Gospodarki Morskiej z dnia 2.03.1999 r. W sprawie warunków technicznych, jakim powinny odpowiadać drogi publiczne i ich usytuowanie.
- Rozporządzenie Ministra Transportu i Gospodarki Morskiej z dnia 12.10.2002 r. w sprawie znaków i sygnałów drogowych,
- Załącznik 1 do rozporządzenia Ministra Infrastruktury z dnia 3 lipca 2003 w sprawie szczegółowych warunków technicznych dla znaków drogowych pionowych i warunki ich umieszczenia na drogach poz. 2181 Dziennik Ustaw Nr 220 z dnia 23 grudnia 2003 r.
- Załącznik 2 do rozporządzenia Ministra Infrastruktury z dnia 3 lipca 2003 w sprawie szczegółowych warunków technicznych dla znaków drogowych pionowych i warunki ich umieszczenia na drogach poz. 2181 Dziennik Ustaw Nr 220 z dnia 23 grudnia 2003 r.
- Załącznik 3 do rozporządzenia Ministra Infrastruktury z dnia 3 lipca 2003 w sprawie szczegółowych warunków technicznych dla znaków drogowych pionowych i warunki ich umieszczenia na drogach poz. 2181 Dziennik Ustaw Nr 220 z dnia 23 grudnia 2003 r.



2. OPIS STANU ISTNIEJĄCEGO

Projektowana inwestycja zlokalizowana jest na terenie miasta Ustroń w rejonie Parku Miejskiego. Wschodnią granicę przedmiotowego Parku stanowi ulica Parkowa. Ulica ta stanowi jedyny dojazd do Amfiteatru, zlokalizowanego w tej części Parku. Wzdłuż tej ulicy po południowej stronie zlokalizowana jest zabudowa mieszkaniowa jednorodzinna. Po północnej i zachodniej stronie terenu wokół Amfiteatru rozciągają się pozostałe tereny zielone.

Ulica Parkowa posiada jezdnię asfaltową o szerokości ok. 5,00 m. Ulica ta odwadniana jest poprzez zlokalizowane w jezdni wpusty drogowe.

Ścieżki w Parku to układ ciągów pieszych o szerokości od 3,0 do 4,5 m. Wszystkie ścieżki wykonane są o nawierzchni asfaltowej.

Istniejący Amfiteatr składa się z sceny wraz z zapleczem, która przewidziana jest do przebudowy. Nowym elementem jest pokrycie dachowe rozciągające się nad widownią. Cała widownia zlokalizowana jest na sztucznym nasypie wyprofilowanym spadkiem ku scenie. Skarpy nasypu posiadają zmienne nachylenie od 1:2 – 1:4.

3. STAN PROJEKTOWANY

3.1. Rozwiązanie geometryczne

W ramach niniejszego opracowania projektowego przewiduje szereg zmian w stosunku do stanu istniejącego. Poza pracami obejmującymi przebudowę widowni, sceny i zaplecza Amfiteatru zaprojektowano zmiany w układzie drogowym. Przewiduje się modernizację ul. Parkowej polegającej na zaprojektowaniu miejsc parkingowych, usytuowanych po północnej jej krawędzi. Miejsca postojowe usytuowane są pod kątem 30° w stosunku do krawędzi ulicy. Jedno miejsce postojowe posiada szerokość 2,5, natomiast całkowita szerokość parkingu wynosi 4,5 m.

Dla spełnienia warunków przeciwpożarowych dojazdu do Amfiteatru przewiduje się modernizację ścieżek wokół obiektu. Zmiany polegać będą na poszerzeniu ciągów a także na zaprojektowaniu nowej konstrukcji, pozwalającej wprowadzić ruch pojazdów samochodowych. Z uwagi na projektowane zmiany w zagospodarowaniu przedmiotowego obszaru przewiduje się także wymianę nawierzchni na przylegających ciągach pieszych. Nawierzchnia tych ciągów wykonana jest w konstrukcji asfaltowej i wykazuje duże zniszczenie. Przewiduje się wykonać wszystkie ciągi na terenie parku z kostki betonowej. Miejsca postojowe czy to zlokalizowane wzdłuż ul. Parkowej, czy też wzdłuż drogi pożarowej również zaprojektowano z kostki betonowej. Jedynie nawierzchnia ul. Parkowej pozostanie w konstrukcji asfaltobetonowej.

3.2. Organizacja ruchu

Przebudowana ul. Parkowa nie będzie wiele odbiegała organizacyjnie od stanu istniejącego. Jediną różnicą będzie wprowadzenie oznakowania do zaprojektowanych miejsc postojowych. Dodatkowo na ciągu pieszym zaadoptowanym na projektowaną drogę pożarową wprowadzono zakaz ruchu poza pojazdami służbowymi.



Oznakowanie pionowe:

Projektowane znaki należy umieszczać w odległości $0,5 \pm 0,2$ m od krawędzi jezdni.

Wysokość umieszczenia znaków wynosi $- 2,0$ m.

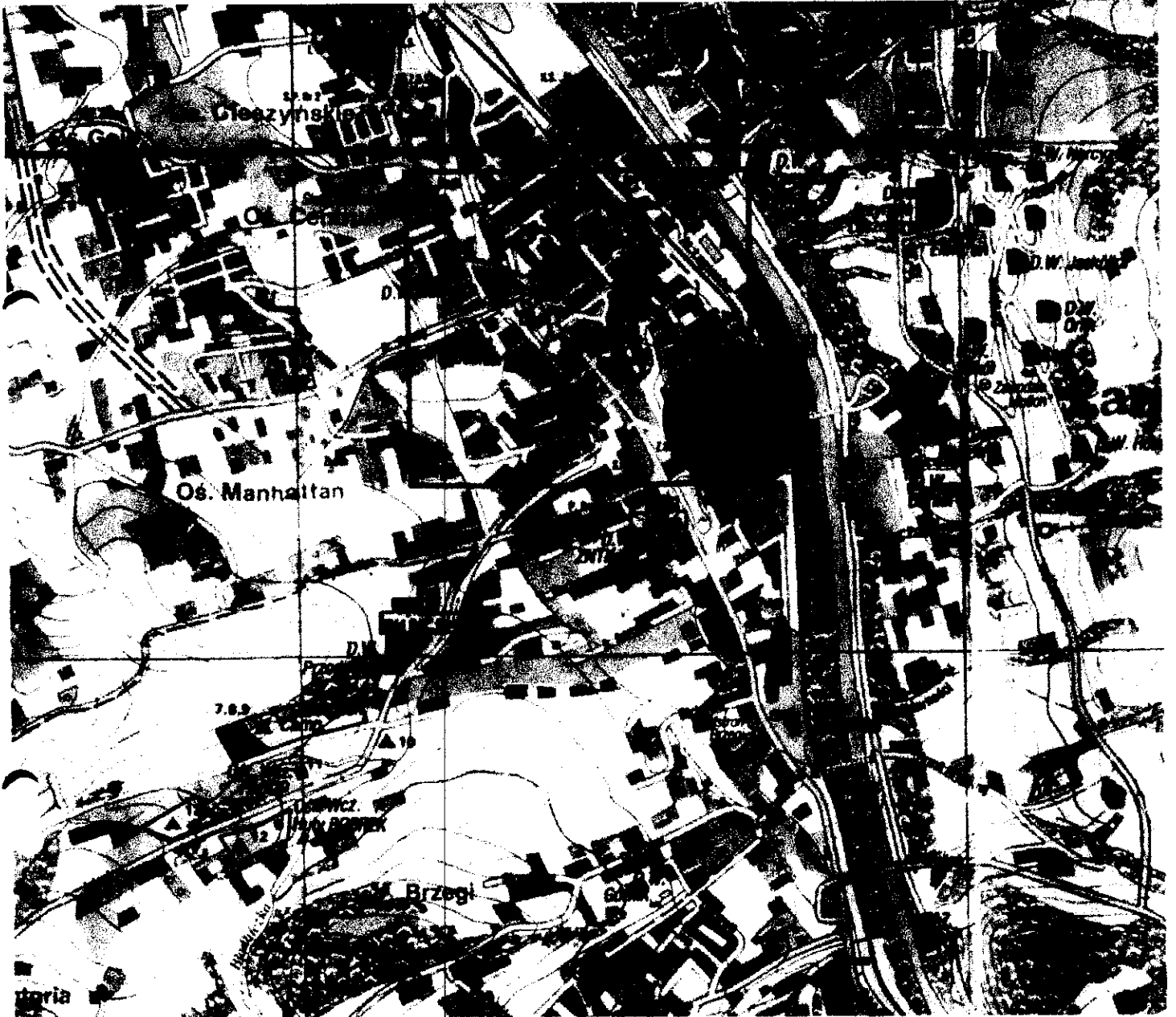
Znaki przewidziano do umieszczania na nowo projektowanych słupkach.

Zaprojektowane znaki powinny być wykonane z folii odblaskowej II generacji.

Wielkość znaków: małe.



STANOWISKO ARCHITEKTURA
ul. Głogowska 20
40-520 PRACÓW
GABRYELA WILCZYŃSKA
PRACOWNIA ARCHITEKTURY
ul. Głogowska 20
40-520 PRACÓW
NIP 954-173-7497, KRS 278016020



Mgr Inż. arch. Andrzej GĄCZKOWSKI
Uprawnienia budowlane do projektowania
bez ograniczeń w specjalności architektonicznej
nr ewid. 68673/Bj
Rzecznik budowlany
w specj. architektonicznej poz. tej. 111/02/R/C



ORIENTACJA - R45 NR 1