

UCHWAŁA NR
RADY MIASTA USTRONŃ

z dnia 2021 r.

w sprawie ustanowienia użytku ekologicznego pod nazwą „Dolina dopływu potoku Jaszowiec”

Na podstawie art. 18 ust. 2 pkt 15, art. 40 ust. 1, art. 41 ust. 1 ustawy z dnia 8 marca 1990 r. o samorządzie gminnym (t.j. Dz. U. z 2021 r. poz. 1372 z późn. zm) oraz art. 42, art. 44 ust. 1, ust. 2, art. 45 ust. 1 ustawy z dnia 16 kwietnia 2004 r. o ochronie przyrody (t.j. Dz. U. z 2021 r. poz. 1098), po uzgodnieniu z Regionalnym Dyrektorem Ochrony Środowiska w Katowicach oraz po przeprowadzeniu konsultacji z organizacjami pozarządowymi i podmiotami, o których mowa w art. 3 ust. 3 ustawy z dnia 24 kwietnia 2003 r. o działalności pożytku publicznego i o wolontariacie (t.j. Dz. U. z 2020 r. poz. 1057 z późn. zm.)

Rada Miasta Ustroń
uchwała:

§ 1.

Ustanawia się użytek ekologiczny pod nazwą „Dolina dopływu potoku Jaszowiec” o powierzchni 37,315 + 13,551 a, położony w województwie śląskim, w granicach administracyjnych Miasta Ustroń, obejmujący części działek nr: 4178/20, 4135/2, 4952, 4151, obręb Ustroń.

§ 2.

Położenie użytku ekologicznego, o którym mowa w § 1, wraz ze współrzędnymi punktów załamania jego granicy określają załączniki nr 1-3 do niniejszej uchwały.

§ 3.

Celem ustanowienia użytku ekologicznego, o którym mowa w § 1, jest ochrona siedlisk przyrodniczych, w tym zbiorowisk nadrzecznych łągów wierzbowych i nadrzecznej olszyny górskiej, wraz z występującymi w ich rejonie stanowiskami podlegających ochronie gatunków zwierząt i roślin, w tym w szczególności dużych i stabilnych populacji roślinnych, a także ochrona walorów krajobrazowych.

§ 4.

W stosunku do użytku ekologicznego „Dolina dopływu potoku Jaszowiec” wprowadza się następujące zakazy:

- 1) niszczenia, uszkodzenia lub przekształcania obszaru;
- 2) wykonywania prac ziemnych trwale zniekształcających rzeźbę terenu, z wyjątkiem prac związanych z zabezpieczeniem przeciwpowodziowym albo budową, odbudową, utrzymaniem, remontem lub naprawą urządzeń wodnych;
- 3) uszkodzenia i zanieczyszczenia gleby;
- 4) dokonywania zmian stosunków wodnych, jeżeli zmiany te nie służą ochronie przyrody albo racjonalnej gospodarce rolnej, leśnej, wodnej lub rybackiej;
- 5) likwidowania, zasypywania i przekształcania naturalnych zbiorników wodnych oraz obszarów wodno - błotnych;
- 6) zmiany sposobu użytkowania ziemi;
- 7) wydobywania do celów gospodarczych skał, w tym skamieniałości, w tym kopalnych szczątków roślin i zwierząt, a także minerałów;
- 8) umyślnego zabijania dziko występujących zwierząt, niszczenia nor, legowisk zwierzęcych z wyjątkiem amatorskiego połowu ryb oraz wykonywania czynności związanych z racjonalną gospodarką rolną, leśną, rybacką i łowiecką;
- 9) zbioru, niszczenia, uszkodzenia roślin i grzybów,
- 10) umieszczania tablic reklamowych.

§ 5.

Nadzór nad ochroną użytku ekologicznego, o którym mowa § 1, sprawuje Burmistrz Miasta Ustroń.

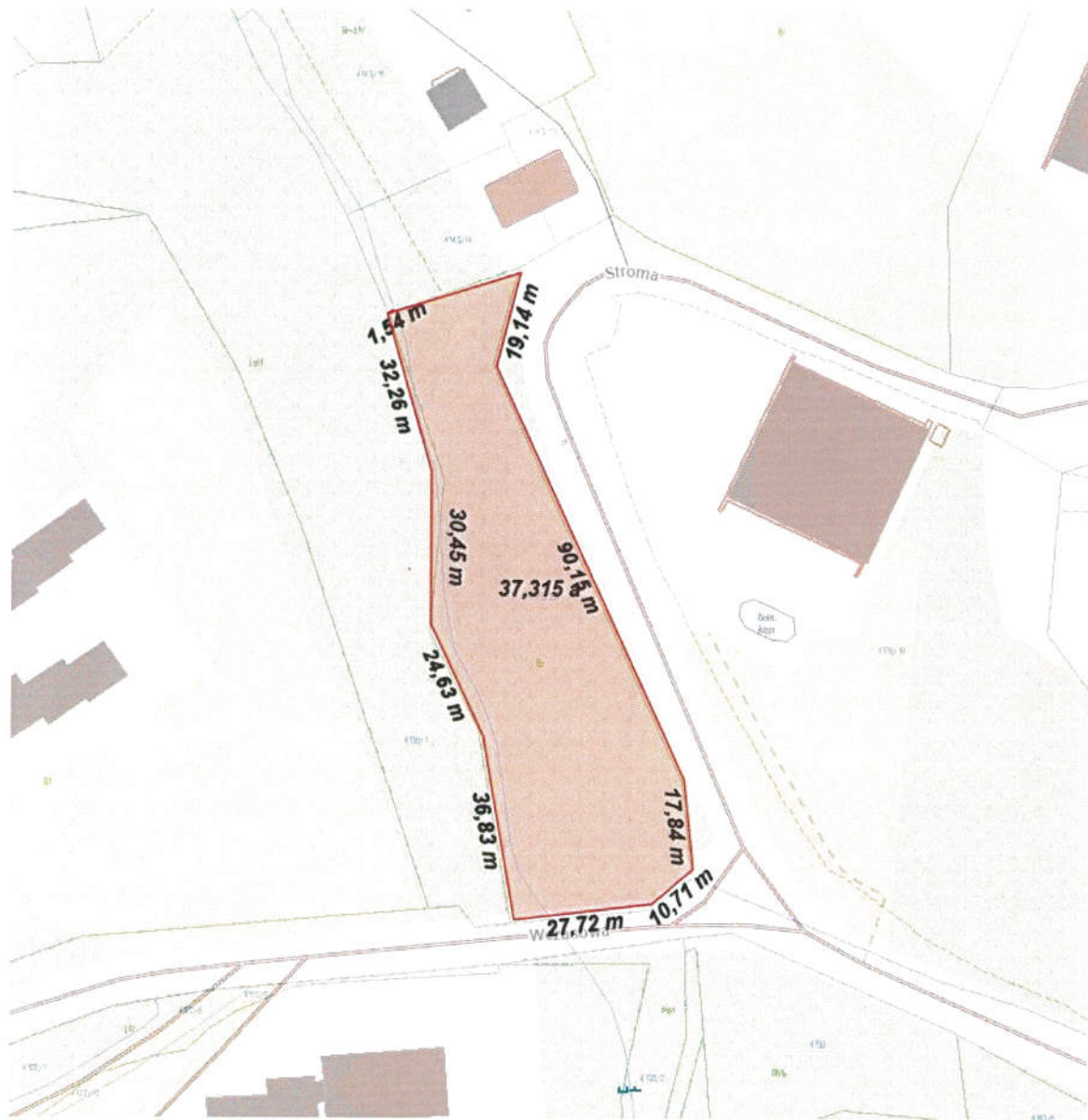
§ 6.

Wykonanie uchwały powierza się Burmistrzowi Miasta Ustroń.

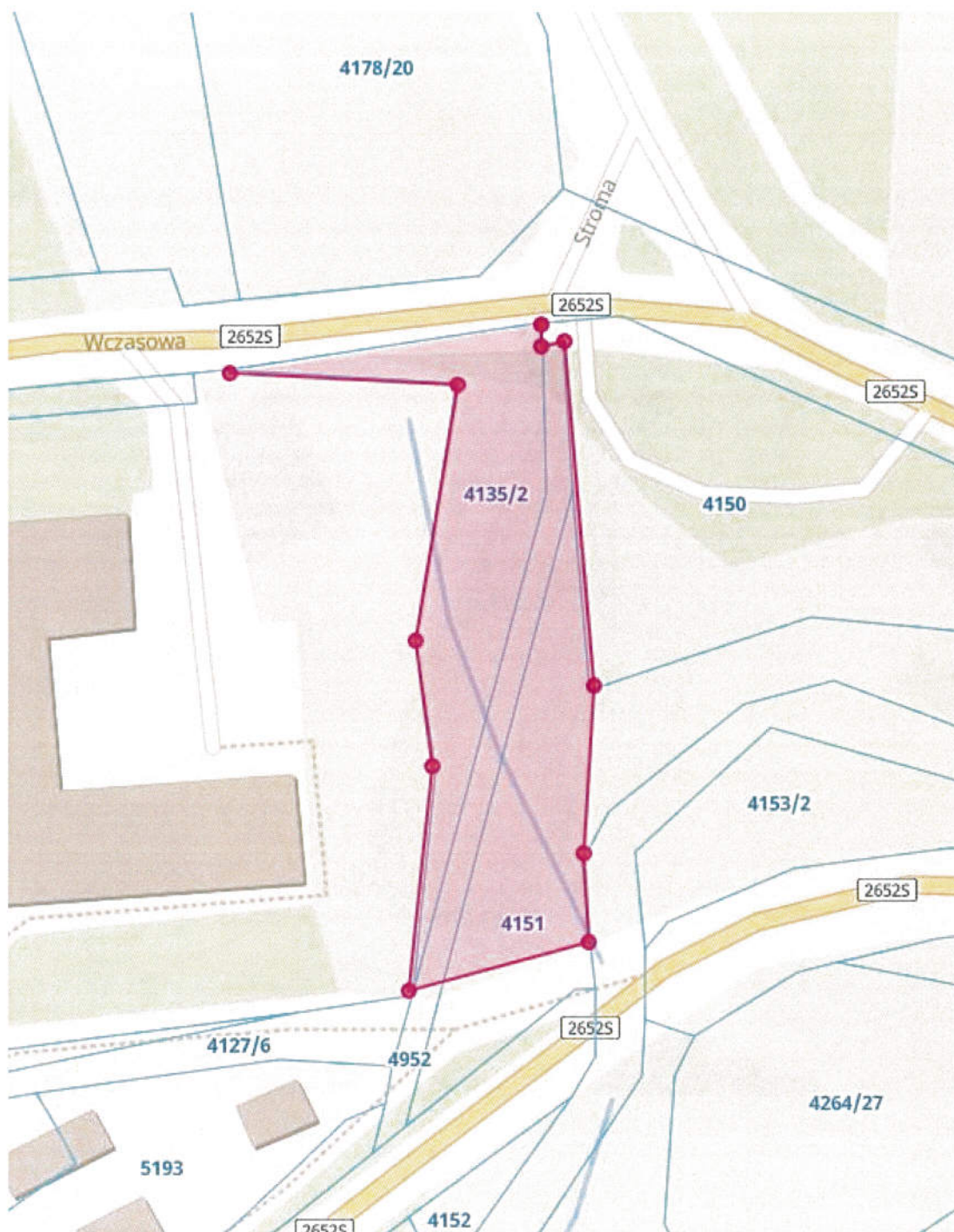
§ 7.

Uchwała wchodzi w życie po upływie 14 dni od dnia ogłoszenia w Dzienniku Urzędowym Województwa Śląskiego.

Załącznik 1 do uchwały Nr .../.../....Rady Miasta Ustroń dnia 2021 r.



Załącznik 2 do uchwały Nr .../.../...Rady Miasta Ustroń dnia 2021 r.



Załącznik 3 do uchwały Nr .../.../....Rady Miasta Ustroń dnia 2021 r.

Współrzędne punktów załamania granicy użytku ekologicznego
„Dolina dopływu potoku Jaszowiec”

(Układ 1992 EPSG 2180)

CZĘŚĆ I

X	Y
204391.08669884014	489009.43925154506
204400.2148420964	489035.23617813893
204381.03251206508	489030.6059605452
204298.48234696477	489068.5737448141
204279.4323088647	489070.6904157141
204273.08229616465	489061.8268563203
204270.43645753965	489033.9132588264
204308.93340953355	489027.8278299889
204327.98344763363	204327.98344763363
204357.35225637123	489021.3455253577

CZĘŚĆ II

X	Y
204262.76352552712	489032.45804758265
204267.6583269834	489068.83832867653
204265.14478028964	489068.9706206078
204265.80623994587	489071.48416730156
204225.45720091448	489074.9237575141
204205.8779950894	489073.8654220641
204189.60608754557	489074.52688172035
204187.88629243933	489053.8893404453
204218.7103124207	489058.3872661077
204236.17284734576	489056.53517907026
204262.76352552715	489062.09144018276

